

# Swiss Cloud

## Die Schweizer Wolke mit System

Der Betrieb von eigener Serverinfrastruktur ist für viele Unternehmen aufgrund stetig steigender Anforderungen in verschiedenen Bereichen wie Datensicherheit, Datenhoheit, 24-Stunden Verfügbarkeit und gesetzlichen Anforderungen kosten- und arbeitsintensiv. Mit der «Swiss Cloud» kümmern sich unsere Experten 24 Stunden am Tag um Ihre Daten und Anwendungen und Sie profitieren gleichzeitig von allen Vorteilen einer modernen Serverinfrastruktur.

### Daten, Anwendungen, System und Netzwerke – alles in der Swiss Cloud

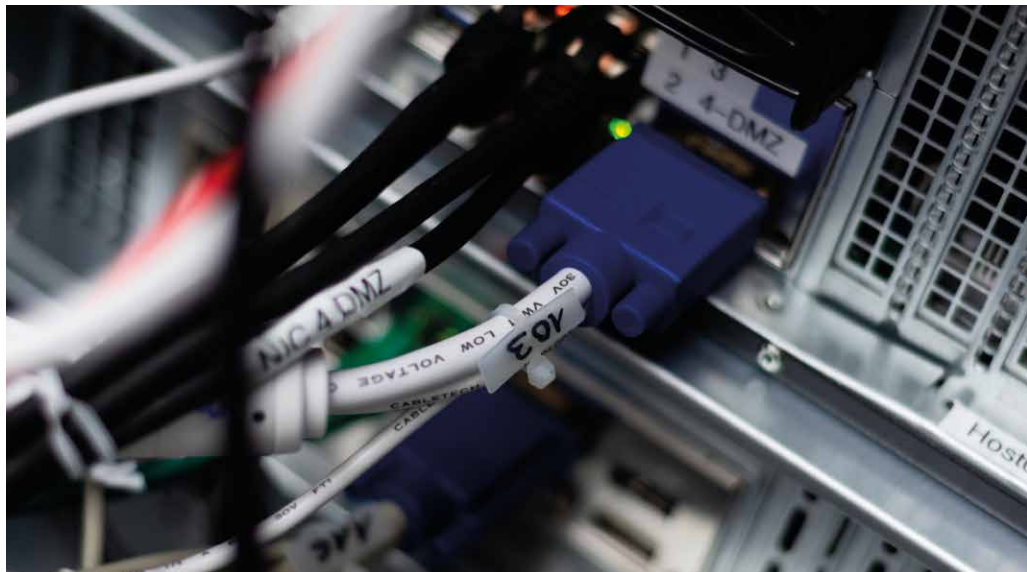
Die Swiss Cloud speichert für Sie Daten, führt Anwendungen aus und kann ganze Systeme und auch Netzwerke enthalten. Sie bestimmen, welche Dienstleistungen

«Ihre persönliche Cloud zu attraktiven Preisen.»

die Swiss Cloud für Sie erbringen soll. Dank unseren individuellen Lösungen zu attraktiven Preisen erhalten Sie Ihre persönliche Swiss Cloud, die auf Ihre Anforderungen und Bedürfnisse zugeschnitten ist.

### Alle Daten in der Schweiz

Der Name ist Programm. Die Swiss Cloud befindet sich in der Schweiz und alle Daten darin sind zu 100 Prozent in der Schweiz gespeichert. Auch die Wartung der Swiss



Cloud wird zu 100 Prozent an unserem Standort in Bürglen TG vorgenommen.

 **swiss made software**  
**+ hosted in switzerland**

### Datensicherheit

Cyberkriminalität und Phishing-Attacken sind unschöne Begleiterscheinungen unserer vernetzten Welt. Daher ist der Schutz Ihrer Daten ein zentrales Anliegen unserer Geschäftsphilosophie. Die Swiss Cloud mit Ihren Daten ist rund um die Uhr vor unbefugten Zugriffen geschützt. Treten unerwartete Probleme auf, haben Sie dank den automatisch erstellten Backups immer eine aktuelle Kopie Ihrer Daten verfügbar.

Durch die mehrstufige Absicherung der Daten, Anwendungen, Systeme und Netzwerke ist die Swiss Cloud immer für Sie verfügbar. Und dank der verschlüsselten Übertragung der Daten mit modernster Sicherheitstechnologie wissen nur Sie über den Inhalt Ihrer Daten Bescheid.

«Jederzeit professionell geschützt.»

### 24-Stunden Verfügbarkeit

Ob Sie Daten am Tag oder in der Nacht, an Sonn- oder Feiertagen benötigen – die Swiss Cloud ist für Sie an 365 Tagen verfügbar.

### Swiss Cloud

- Datenhoheit
- Datenverfügbarkeit
- Datensicherheit

### Immer auf dem neuesten Stand

Laufend ändernde Anforderungen zum Datenschutz, zur Datensicherheit und an die Technik sind für die Swiss Cloud kein Problem. Dank der Swiss Cloud und unseren Experten sind Sie in allen Bereichen jederzeit auf dem neuesten Stand.

«Die neuesten Updates erhalten Sie automatisch.»

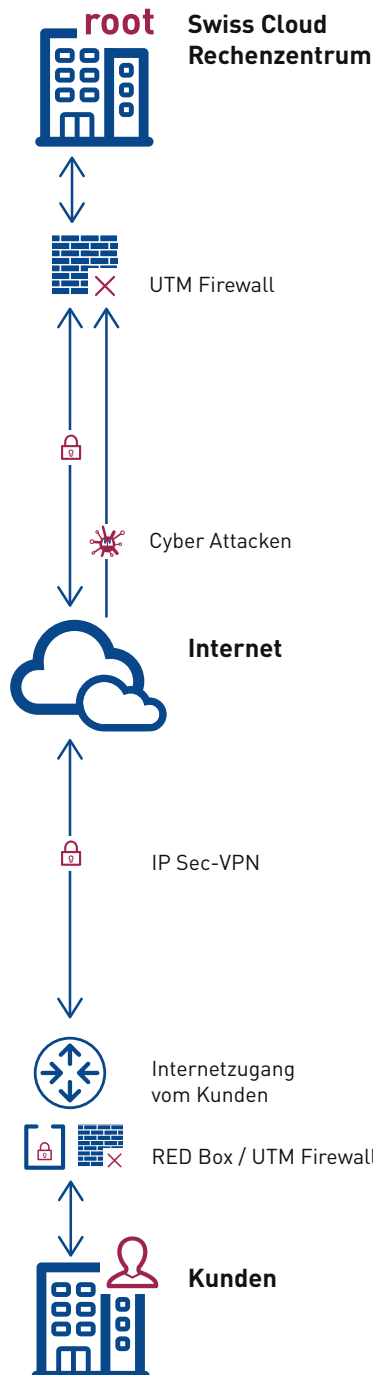
### Datenhoheit

In der Swiss Cloud behalten Sie jederzeit die Kontrolle über Ihre Daten. Mit Hilfe der umfangreichen Einstellungsmöglichkeiten für den Zugang zu den Daten auf der Swiss Cloud, bestimmen Sie, wer welche Daten ansehen und bearbeiten darf.

«Umfangreiche Konfiguration der Zugriffsberechtigungen.»

Sind Sie neugierig geworden? Wir erklären Ihnen gerne bei einem persönlichen Gespräch die weiteren Vorteile der Swiss Cloud. Nehmen Sie mit unserer Systemtechnik Kontakt auf und vereinbaren Sie einen Präsentationstermin. Wir freuen uns auf Ihre Anfrage.

Ihr root-Team  
info@root.ch | 071 634 80 40



### Sicherheit im Rechenzentrum

Die Serverräume sind kameraüberwacht und die Zugänge zu den Rechenzentren sind nur für autorisierte Mitarbeiter mit Batch möglich.

Die UTM Firewall verfügt über diverse Schutzmechanismen gegen Angriffe von aussen:

- IPS: Port Schutz Funktion gegen Hackerangriffe von aussen
- HTTP Proxy: Surfschutz mit einstellbaren Downloadbegrenzungen
- Virens Scanner: zwei verschiedene Antiviren-Programme
- Nachverfolgbarkeit: Sämtliche Transaktionen werden aufgezeichnet

### Sicherheit im Internet

Datenverbindungen über das Internet werden ausschliesslich mit aktuellen VPN Punkt-zu-Punkt-Verbindungen sichergestellt.

### Sicherheit beim Kunden

Der Zugriff auf die Swiss Cloud ist für die Benutzer nur mit einem Passwort möglich.

Die Verbindung vom lokalen Kunden-netzwerk zur Swiss Cloud erfolgt über eine Red Box oder eine UTM Firewall.

Als Arbeitsplatz empfehlen wir Thin Clients mit hohem Sicherheitsstandard.

### Weitere Funktionen

- Alle Daten zu 100% in der Schweiz
- Modernste Firewall
- mehrfache Backup-Stufen
- Zugriff 7 x 24 an 365 Tagen
- Datenhistorisierung